



„ ŻWIR – MAX ” Sp. z o. o.
Plac Kościelny 6
89-600 CHOJNICE

tel. 0 604 733 462 / 0 692 907 371
email: zwirmax@vp.pl
NIP 555-20-36-613 REGON 22030689
Nr konta: PKO S.A. 45 1240 3796 1111 0010 1200 5094

Starostwo Powiatowe
ul. 31 Stycznia 56
89-600 Chojnice
woj. pomorskie

~~Załącznik do decyzji
Znak: AB. 9391.862/10
z dnia 29 listopada 2010r.~~

Załącznik do decyzji
Znak: AB. 6140.1.9.18.2014
z dnia 4 listopada 2014r.

PROJEKT BUDOWLANY

1.

Nazwa i adres zadania:

**„ZACHOWANIE, WALORYZACJA I OCHRONA DZIEDZICTWA
KULTUROWEGO / WIZYTÓWKA MIASTA”**

NADBUDOWA I REMONT BUDYNKU „DOM SZEWSKI”

Chojnice, ul. Podmurna 9
Działki nr 1668/ 1 i 1676/ 2

Nazwa i adres Inwestora:

Muzeum Historyczno-Etnograficzne w Chojnicach
ul. Podmurna 15
89-600 Chojnice

Zgodnie z art. 20 ust. 4 ustawy z dnia 7 lipca 1994r. Prawo budowlane (tekst jednolity: Dz. U. nr 207, poz. 2016 z 2003r. z późniejszymi zmianami) oświadczamy, że niniejszy projekt budowlany został sporządzony zgodnie z obowiązującymi przepisami oraz zasadami wiedzy technicznej.

Projektant:

mgr inż. Mirosława Stanisławska
GP-KZ-7342/260/94
WBPP-NB-7210/15/83

Asystent Projektanta:

mgr inż. Oliwia Stanisławska

Chojnice, grudzień 2008 r.

SPIS TREŚCI:

- I. OPIS TECHNICZNY**
- II. WYMOGI FORMALNO-PRAWNE**

III. CZĘŚĆ RYSUNKOWA:

- 1/15 PROJEKT ZAGOSPODAROWANIA TERENU**
- 2/15 RZUT PIWNIC**
- 3/15 RZUT PARTERU**
- 4/15 RZUT I PIĘTRA**
- 5/15 RZUT II PIĘTRA**
- 6/15 RZUT PODDASZA**
- 7/15 RZUT STROPU NAD II PIĘTREM**
- 8/15 RZUT WIĘZBY DACHOWEJ**
- 9/15 PRZEKRÓJ A-A I B-B**
- 10/15 RZUT DACHU**
- 11/15 ELEWACJA WSCHODNIA**
- 12/15 ELEWACJA PÓLNOCNA**
- 13/15 ELEWACJA ZACHODNIA**
- 14/15 ELEWACJA POŁUDNIOWA**
- 15/15 STOLARKA**



OPIS TECHNICZNY

DO PROJEKTU NADBUDOWY I REMONTU „DOMU SZEWSKIEGO” ZLOKALIZOWANEJ W CHOJNICACH NA DZIAŁCE nr 1668/1I 1676/2

1. Podstawa opracowania

Podstawą wykonania niniejszego opracowania było zlecenie Inwestora: Muzeum Historyczno-Etnograficzne z siedzibą w Chojnicach, ul. Podmurna 15.

2. Przedmiot inwestycji

Przedmiotem inwestycji jest nadbudowa i remont budynku „Domu Szewskiego”, zlokalizowanej w Chojnicach na działce nr 1668/1i 1676/2.

3. Istniejący stan zagospodarowania terenu

Działki nr 1668/1 i 1676/2 położone w Chojnicach stanowią własność Inwestora. Teren działek jest zabudowany. Na działkach znajduje się „Dom Szewski”.

- komunikacja: istnieje dojazd do działki nr 1668/1 i 1676/2 od ul. Podmurnej.
- budynek posiada następujące przyłącza:
 - wodociągowe
 - kanalizacji sanitarnej
 - energetyczne

4. Bilans terenu

Bilans terenu nie ulega zmianie.

5. Projektowane zagospodarowanie terenu

Zagospodarowanie terenu nie ulegnie zmianie.

6. Klasyfikacja ochrony konserwatorskiej

Teren objęty opracowaniem znajduje się w strefie ochrony konserwatorskiej i wymaga uzgodnienia z Pomorskim Konserwatorem Wojewódzkim. Teren nie znajduje się w rejonie wpływu eksploatacji górniczej.

Nadbudowa i remont budynku „Domu Szewskiego” nie wymaga ustalenia stref ochrony sanitarnej i nie wpływa negatywnie na środowisko przyrodnicze oraz nie narusza praw osób trzecich, wynikających z jego usytuowania oraz istniejącej funkcji.

7. Opis architektoniczno-konstrukcyjny

7.1. Charakterystyka obiektu

Powierzchnia zabudowy:	66,24 m ²
Powierzchnia użytkowa: istn.	122,9m ²
Kubatura istn.	506,68 m ³
Powierzchnia użytkowa po nadbudowie	155,8 m ²
Kubatura po nadbudowie	674,04 m ³

7.2. Funkcja obiektu

Funkcja obiektu nie ulega zmianie.

7.3. Realizacja inwestycji

Nadbudowa i remont budynku będzie realizowany w sposób tradycyjny.

8.0 OPIS ISTNIEJĄCEGO STANU

8.1 Ściany zewnętrzne

Ściany zewnętrzne murowane z cegły pełnej czerwonej.

8.2 Strop

Strop drewniany na belkach stropowych o wym. 20 cmX20 cm , deski gr. 3,2 cm.

8.3 Dach

Konstrukcja dachowa drewniana .Dach pokryty częściowo dachówką karpiówką w koronkę. Na części niższej budynku dach pokryty dwukrotnie papą .

8.4 Stolarka okienna i drzwiowa

Stolarka okienna i drzwiowa drewniana do wymiany

8.5 Podłogi

Istniejące podłogi z desek.

8.6 Elewacja

Część przyziemna elewacji z kamienia naturalnego. Na pozostałej części tynki cementowo-wapienne.

9.0 OPIS PLANOWANYCH PRAC

Niezbędne jest wykonanie następujących prac :

9.1 Roboty rozbiórkowe

Projektuje się rozebranie pokrycia dachowego wraz z konstrukcją drewnianą oraz ściany szczytowe murowane z cegły pełnej i kominy do poziomu pierwszego piętra.

9.2 Nadbudowa kondygnacji

Projektuje się nadbudowę jednej kondygnacji nad główną częścią budynku. Ściany zewnętrzne z cegły pełnej czerwonej – pruski mur.

9.3 Dach

Konstrukcja dachu drewniana krokwiowa, dwuspadowa. Dach kryty dachówką karpiońską ułożoną w koronkę. Pod dachem ułożyć ocieplenie z płyt z wełny mineralnej gr. 26 cm oraz podbitkę z desek jednostronnie struganych.

9.4 Obróbki blacharskie

Obróbki blacharskie należy wykonać z blachy miedzianej gr. 0,50 mm.

Rynny i rury spustowe z blachy miedzianej gr. 0,50 mm.

9.5 Stolarka okienna i drzwiowa

Projektuje się wymianę stolarki okiennej oraz drzwiowej na nową drewnianą zgodnie z projektem wykonawczym.

9.6 Wykończenie ścian wewnętrznych

Na istniejących ścianach od strony wewnętrznej skuć tynki wewnętrzne i przeprowadzić restaurację ścian z cegły pełnej czerwonej.

Planuje się wykonać następujące prace:

1. Skucie istniejących tynków na całej powierzchni klatki schodowej oraz we wszystkich pomieszczeniach.
2. Delikatne mechaniczne czyszczenie powierzchni murów
3. Miejscowe doczyszczenie trudno usuwalnych nawarstwień zaprawy zgodnie z technologią przedstawioną w projekcie wykonawczym.
4. Usunięcie niektórych wtórnych, miejscowych przemurowań i obcej substancji.
5. Usunięcie luźnych uszkodzonych spoin i fragmentów zdeintegrowanych cegieł.
6. Wzmocnienie i ewentualne podklejenie rozluźnionych struktur cegły.

7. Ewentualne flekowanie muru rozbiórkową cegłą gotycką lub zrekonstruowaną ceramiczną cegłą gotycką, zbliżoną wymiarami, parametrami fizyko-mechanicznymi i wyglądem do oryginalnej w miejscach ubytków głębokich [powyżej 5-6 cm].
8. Wymiana osypujących się spoin zgodnie z technologią przedstawioną w projekcie wykonawczym.

Na ścianach projektowanych projektuje się wykonać spoinowanie zaprawą do fug.

9.7 Podłogi

Na II piętrze na istniejących deskach oraz na projektowanym stropie drewnianym, stanowiącym podłogę poddasza ułożyć folię polietylenową, wykonać izolację akustyczną ze styropianu gr. 5 cm oraz ułożyć deski gr. 25 mm na legarach zgodnie z rysunkami na przekroju..

9.8 Restauracja elewacji budynku

9.8.1 Ściany ceglane

Przy ścianach ceglanych istniejących

Planuje się wykonać następujący zakres prac:

1. Skucie tynków zewnętrznych
2. Mechaniczne oczyszczenie powierzchni murów z luźnych nawarstwień ziemi, brudu i kurzu .
3. Usunięcie niektórych wtórnych, miejscowych przemurowań i obcej substancji mającej negatywne oddziaływanie na oryginalny materiał.
4. Usunięcie elementów wtórnych; tynki, zaprawy, miejscowe naprawy.
5. Usunięcie luźnych uszkodzonych spoin i fragmentów zdeintegrowanych cegieł.
6. Przeprowadzenie szczegółowej dezynfekcji całej powierzchni murów zgodnie z technologią przedstawioną w projekcie wykonawczym.
7. Oczyszczenie powierzchni cegły zabytkowej, usunięcie nawarstwień .
8. Przeprowadzenie zabiegu odsolenia zgodnie z technologią przedstawioną w projekcie wykonawczym.
9. Wzmocnienie i ewentualne podklejenie rozluźnionych struktur cegły.

Wzmacnianie cegieł należy prowadzić ze szczególnym uwzględnieniem tych fragmentów, które zostały skute lub są pozbawione spieku licowego zgodnie z technologią przedstawioną w projekcie wykonawczym.

9. Wymiana osypujących się spoin i uzupełnianie ubytków w cegle przy użyciu zaprawy mineralnej zgodnie z technologią przedstawioną w projekcie wykonawczym.

11. Scalenie kolorystyczne lica muru (przemuowań) farbami na bazie krzemianów n. p. :firmy Remmers Funcosil Historic Lasur, Keim Restauro Lasur.

12. Zabezpieczenie cegły hydrofilnym środkiem wzmacniającym n.p. preparatem firmy Remmers , Keim.

Na ścianach projektowanych wykonać spoinowanie

9.8.2 Restauracja muru z kamienia

1. Delikatne mechaniczne oczyszczenie powierzchni murów z luźnych nawarstwień ziemi, brudu i kurzu za pomocą szpachelek, narzędzi murarskich i konserwatorskich.
2. ^{*}Mechaniczne oczyszczenie powierzchni wodą pod ciśnieniem (lub parą wodną), (max 80 bar) i miękkimi szczotkami z tworzywa sztucznego. Doczyszczenie szczotkami z tworzywa i 1 - 3 % roztworem HF trudno usuwalnych nawarstwień – stężenia HF powinno być określone po przeprowadzeniu wstępnych prób, ale nie może przekraczać 3%. Po użyciu roztworu HF konieczne jest dokładne umycie powierzchni muru (po 20 min) w celu całkowitego usunięcia kwasu.
3. Uzupełnienie spoiny zaprawa mineralną.

9.10 Elementy metalowe

Projektuje się zdemontowanie istniejących krat oraz montaż krat zgodnych z rys. w projekcie wykonawczym.

9.12 Instalacje

Projektuje się wymianę następujących instalacji:

- elektrycznej

10.00 Bezpieczeństwo i ochrona zdrowia na budowie

- kierować pracami musi osoba posiadająca odpowiednie uprawnienia
- teren budowy należy ogrodzić

- przy wjeździe na teren budowy należy umieścić tablicę informacyjną o danej inwestycji
- zabezpieczyć wykopy i umieścić tablice ostrzegawcze
- prace na wysokości należy zabezpieczyć balustradami i napisami użytkowymi
- urządzenia i maszyny muszą posiadać aktualny atest zezwalający na użytkowanie
- pracownicy muszą posiadać przeszkolenie BHP i aktualne zaświadczenie lekarskie zezwalające na wykonywanie określonej funkcji na budowie
- pracownicy muszą być ubrani w odzież ochronną i wyposażeni w kaski
- na budowie musi znajdować się apteczka pierwszej pomocy oraz spis telefonów alarmowych

Opracowała:

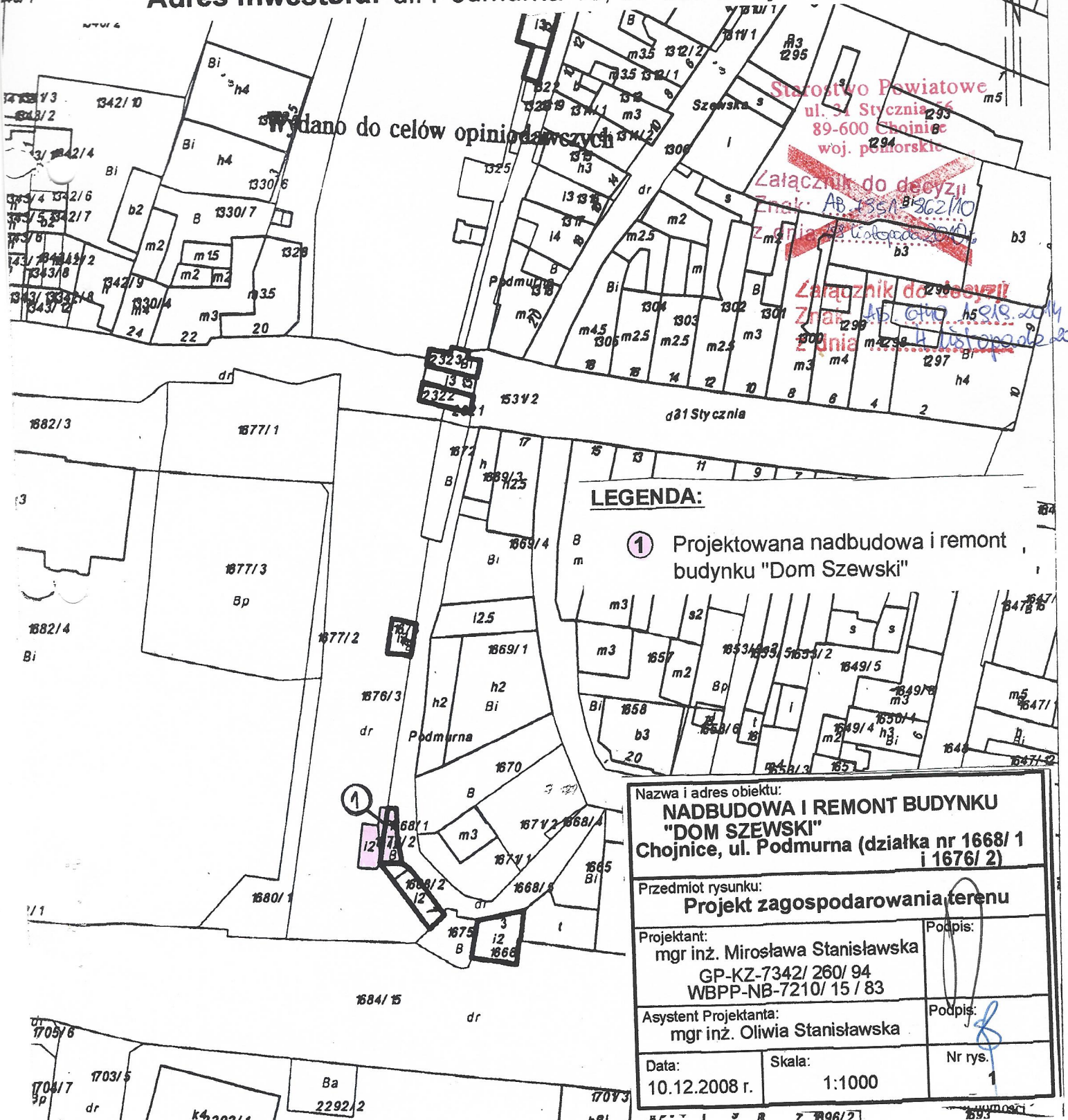
mgr inż. Mirosława Stanisławska
i kierownik biura inżynierskiego na projekty i kierownik
w sp. z o.o. z siedzibą w Warszawie, ul. ...
Nr ... 15-72 0/15/83
Nr GP-KZ-7342/260/94

Województwo: pomorskie Powiat: chojnicki
 Jednostka ewidencyjna: Chojnice - M GN. 7430-2-40008
 Obręb ewidencyjny: Chojnice
 Działka ewidencyjna: 1321, 1666, 1668/1, 1668/2, 1674, 2322, 2323
 Sekcje mapy: 3343233;

STAROSTWO POWIATOWE
 w Chojnicach
 Wydział Geodezji i Nieruchomości
 89-600 CHOJNICE
 ul. Człuchowska 38, tel. (052) 3966568
 fax (052) 3966563

PROJEKT ZAGOSPODAROWANIA DZIAŁKI NR 1668/1
 położonej w Chojnicach przy ulicy Podmurnej

Investor: Muzeum Historyczno-Etnograficzne w Chojnicach
 Adres Inwestora: ul. Podmurna 15, 89-600 Chojnice



Wydano do celów opiniowania

Starostwo Powiatowe
 ul. 31 Stycznia 56
 89-600 Chojnice
 woj. pomorskie

Załącznik do decyzji
 Znak: AB.35A.1362/10
 z dnia 13 listopada 2010 r.

Załącznik do decyzji
 Znak: AB.610.15210/2014
 z dnia 4 listopada 2014 r.

LEGENDA:

① Projektowana nadbudowa i remont budynku "Dom Szewski"

Nazwa i adres obiektu:
NADBUDOWA I REMONT BUDYNKU "DOM SZEWSKI"
 Chojnice, ul. Podmurna (działka nr 1668/1 i 1676/2)

Przedmiot rysunku:
Projekt zagospodarowania terenu

Projektant:
 mgr inż. Mirosława Stanisławska
 GP-KZ-7342/260/94
 WBPP-NB-7210/15/83

Podpis:

Asystent Projektanta:
 mgr inż. Oliwia Stanisławska

Podpis:

Data:
 10.12.2008 r.

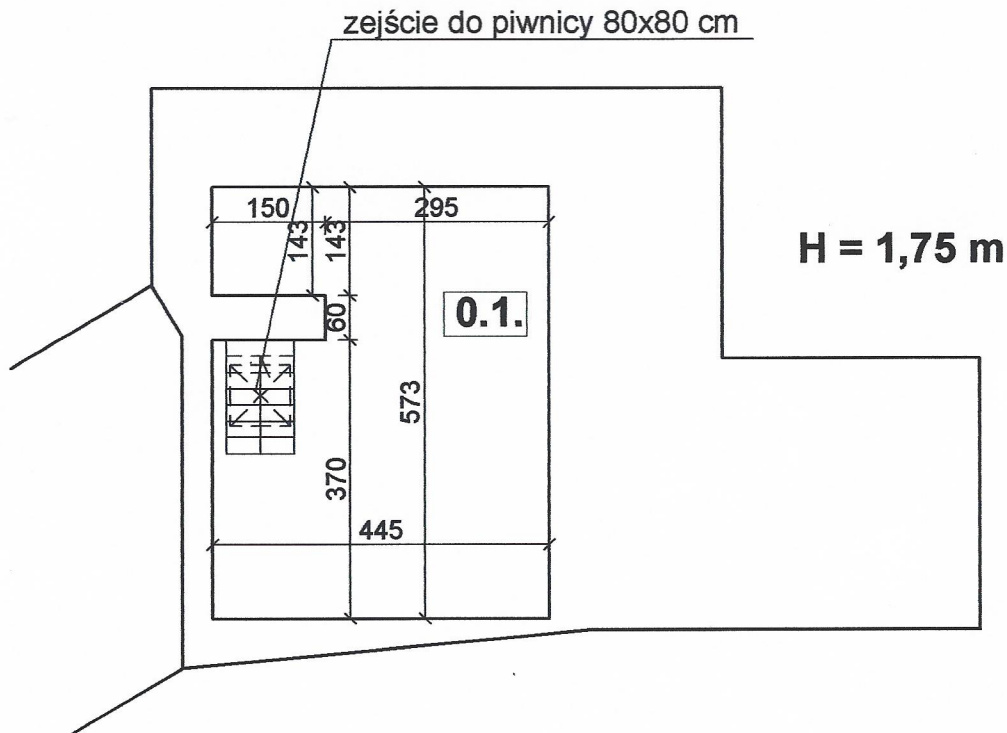
Skala:
 1:1000

Nr rys.
 1

ZESTAWIENIE POWIERZCHNI - PIWNICA

WYSZCZEGÓLNIENIE	POWIERZCHNIA UŻYTKOWA[m2]	POSADZKA
0.1. POMIESZCZENIE GOSPODARCZE	23,0	ZIEMNA
RAZEM:	23,0	

DOM SZEWSKI
RZUT PIWNIC



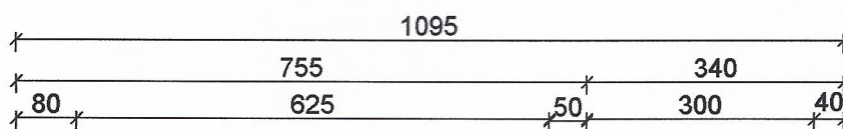
Starostwo Powiatowe
ul. 31 Stycznia 56
89-600 Chojnice
woj. pomorskie

Nazwa i adres obiektu: NADBUDOWA I REMONT BUDYNKU "DOM SZEWSKI" Chojnice, ul. Podmurna (działka nr 1668/ 1 i 1676/ 2)		
Przedmiot rysunku: Rzut piwnic		
Projektant: mgr inż. Mirosława Stanisławska GP-KZ-7342/ 260/ 94 WBPP-NB-7210/ 15 / 83	Podpis:	
Asystent Projektanta: mgr inż. Oliwia Stanisławska	Podpis:	
Data: 10.12.2008 r.	Skala: 1:100	Nr rys. 2

ZESTAWIENIE POWIERZCHNI - PARTER

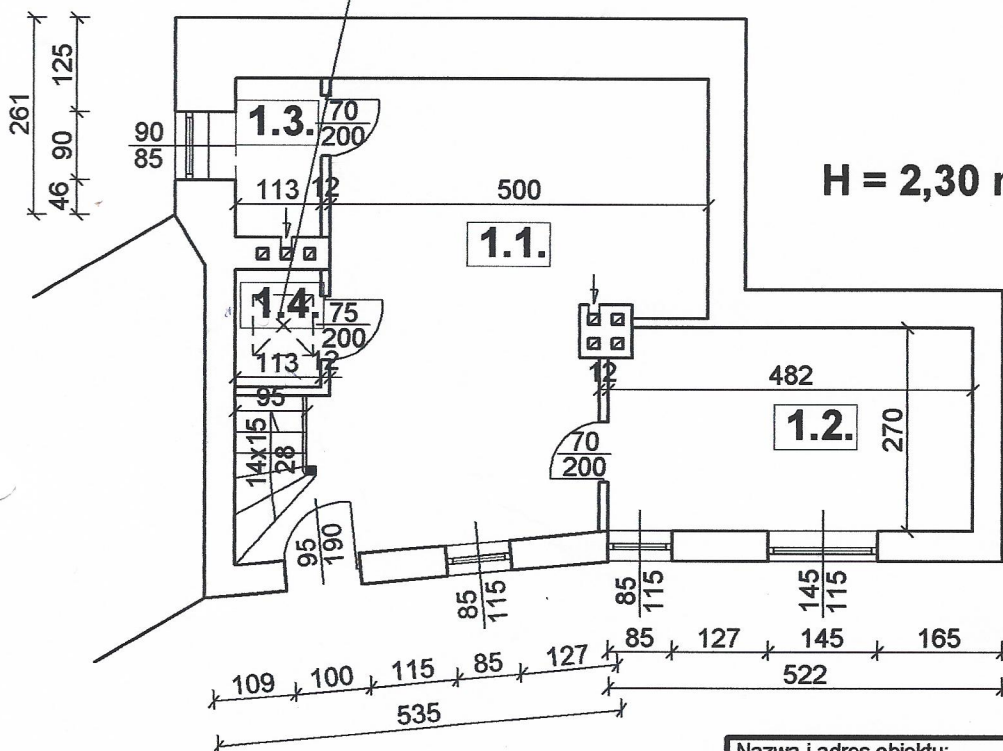
WYSZCZEGÓLNIENIE	POWIERZCHNIA UŻYTKOWA[m ²]	POSADZKA
1.1. MAGAZYN	28,9	DESKI SOSNOWE
1.2. MAGAZYN	11,5	DESKI SOSNOWE
1.3. MAGAZYN	2,4	DESKI SOSNOWE
1.4. MAGAZYN	1,7	DESKI SOSNOWE
RAZEM:	44,5	

DOM SZEWSKI RZUT PARTERU



H1.3. = 2,10 m

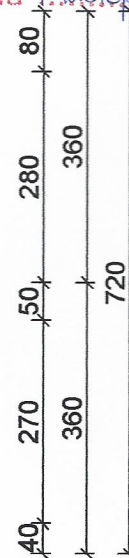
zejście do piwnicy 80x80 cm



Starostwo Powiatowe
ul. 31 Stycznia 56
89-600 Chojnice
woj. pomorskie

~~Załącznik do decyzji
Znak: AB.7357.862.110.
z dnia 29 listopada 2010 r.~~

Załącznik do decyzji
Znak: AB.6740.1.018.2014
z dnia 4 listopada 2014 r.

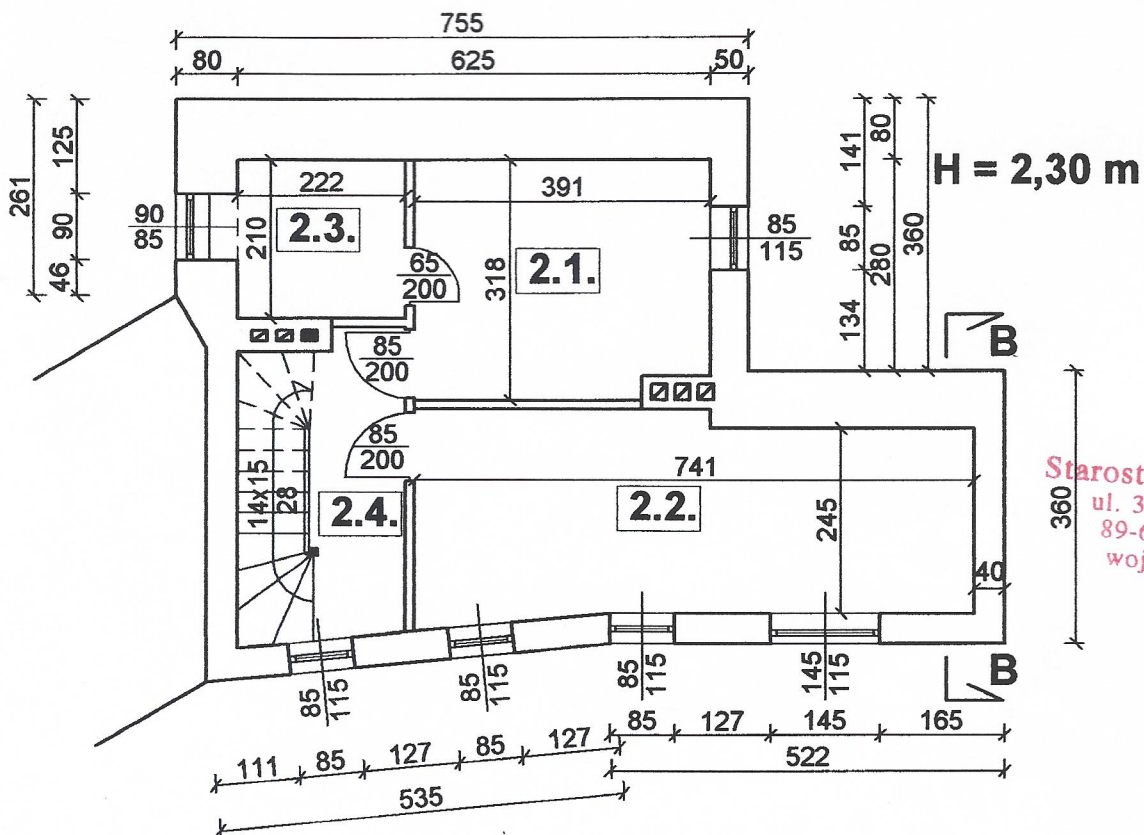


Nazwa i adres obiektu: NADBUDOWA I REMONT BUDYNKU "DOM SZEWSKI" Chojnice, ul. Podmurna (działka nr 1668/ 1 i 1676/ 2)		
Przedmiot rysunku: Rzut parteru		
Projektant: mgr inż. Mirosława Stanisławska GP-KZ-7342/ 260/ 94 WBPP-NB-7210/ 15 / 83	Podpis:	
Asystent Projektanta: mgr inż. Oliwia Stanisławska	Podpis:	
Data: 10.12.2008 r.	Skala: 1:100	Nr rys. 3

ZESTAWIENIE POWIERZCHNI - I PIĘTRO

WYSZCZEGÓLNIENIE	POWIERZCHNIA UŻYTKOWA[m ²]	POSADZKA
2.1. MAGAZYN	12,2	PŁYTY PAŹDZIERZOWE
2.2. MAGAZYN	18,2	PŁYTY PAŹDZIERZOWE
2.3. MAGAZYN	4,4	PŁYTY PAŹDZIERZOWE
2.4. KOMUNIKACJA	5,0	PŁYTY PAŹDZIERZOWE
RAZEM:	39,8	

DOM SZEWSKI RZUT I PIĘTRA



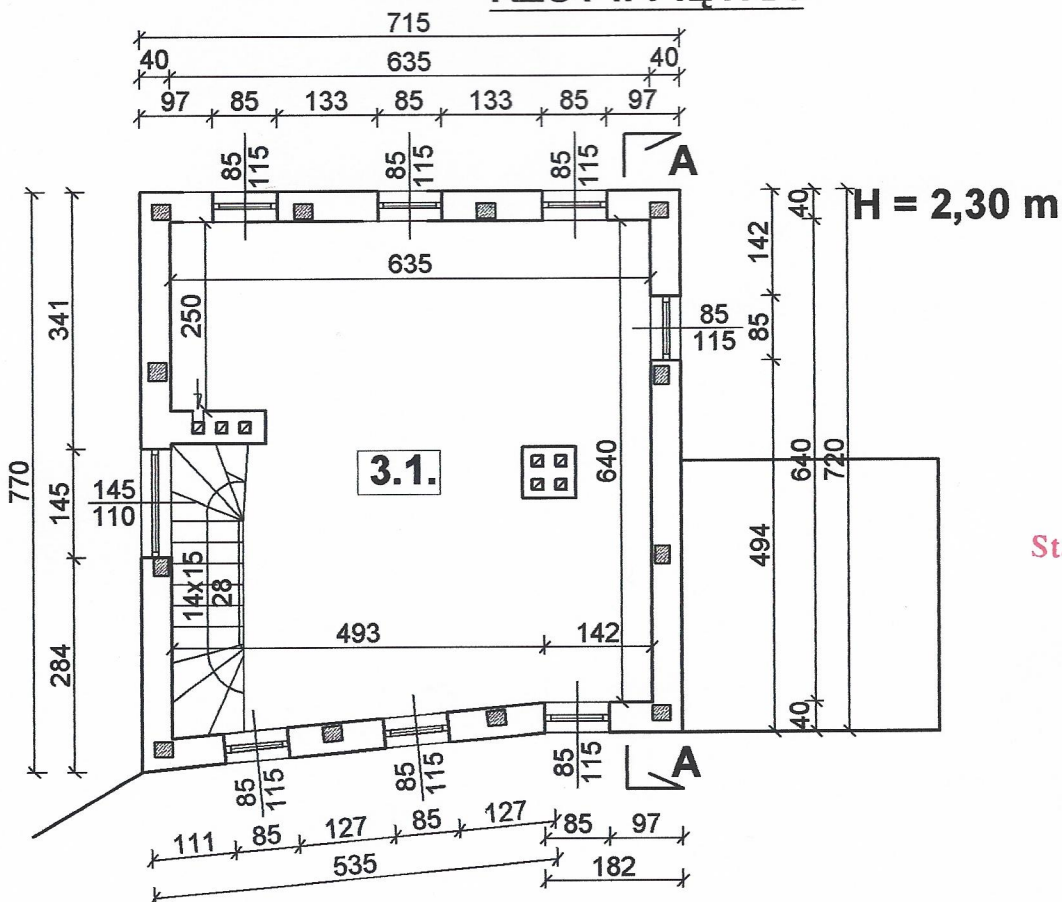
Starostwo Powiatowe
ul. 31 Stycznia 56
89-600 Chojnice
woj. pomorskie

Nazwa i adres obiektu: NADBUDOWA I REMONT BUDYNKU "DOM SZEWSKI" Chojnice, ul. Podmurna (działka nr 1668/ 1)		
Przedmiot rysunku: Rzut I piętra		
Projektant: mgr inż. Mirosława Stanisławska GP-KZ-7342/ 260/ 94 WBPP-NB-7210/ 15/ 83	Podpis:	
Asystent Projektanta: mgr inż. Oliwia Stanisławska	Podpis:	
Data: 10.12.2008 r.	Skala: 1:100	Nr rys. 4

ZESTAWIENIE POWIERZCHNI - II PIĘTRO

WYSZCZEGÓLNIENIE	POWIERZCHNIA [m ²]	POSADZKA
3.1. MAGAZYN SZTUKI	37,9	DESKI SOSNOWE
RAZEM:	37,9	

DOM SZEWSKI RZUT II PIĘTRA



Starostwo Powiatowe
ul. 31 Stycznia 56
89-600 Chojnice
woj. pomorskie

Nazwa i adres obiektu:

**NADBUDOWA I REMONT BUDYNKU
"DOM SZEWSKI"**
Chojnice, ul. Podmurna (działka nr 1668/ 1)
i 1676/ 2)

Przedmiot rysunku:

Rzut II piętra

Projektant:

mgr inż. Mirosława Stanisławska
GP-KZ-7342/ 260/ 94
WBPP-NB-7210/ 15 / 83

Podpis:

Asystent Projektanta:

mgr inż. Oliwia Stanisławska

Podpis:

Data:

10.12.2008 r.

Skala:

1:100

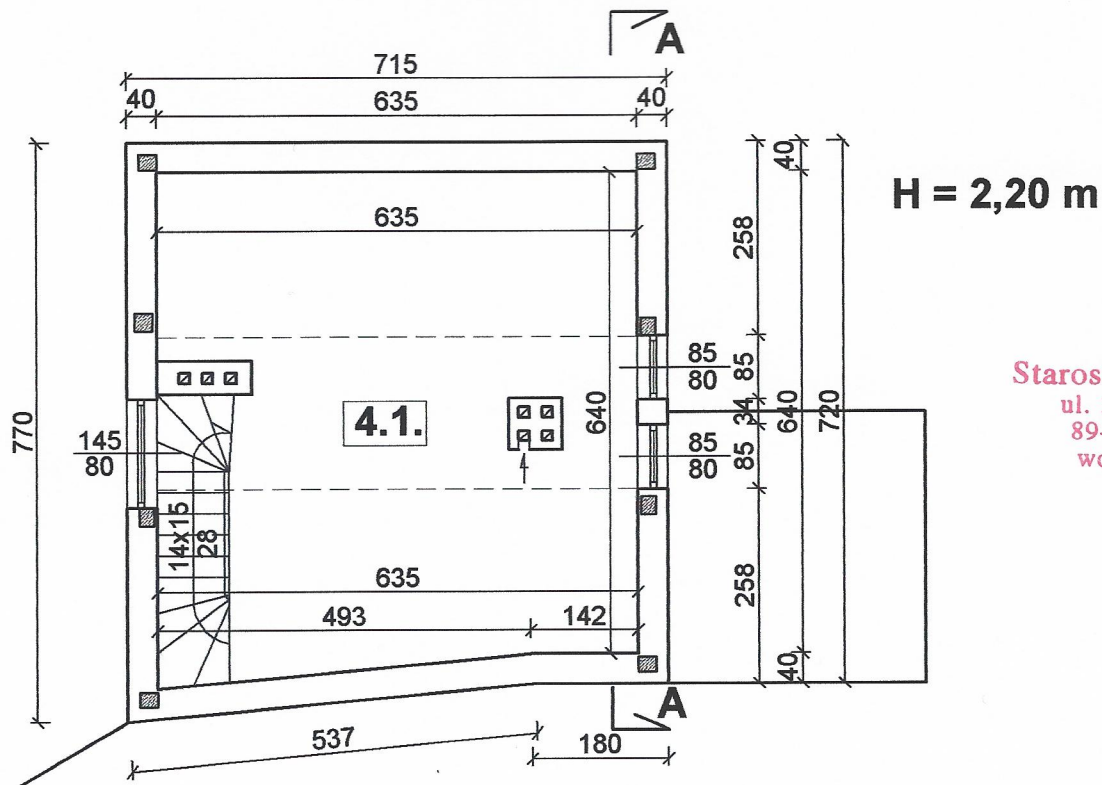
Nr rys.

5

ZESTAWIENIE POWIERZCHNI - PODDASZA

WYSZCZEGÓLNIENIE	POWIERZCHNIA [m ²] podłóg	POWIERZCHNIA [m ²]	POSADZKA
3.1. MAGAZYN SZTUKI	37,9	10,6	DESKI SOSNOWE
RAZEM:	37,9	10,6	

DOM SZEWSKI RZUT PODDASZA



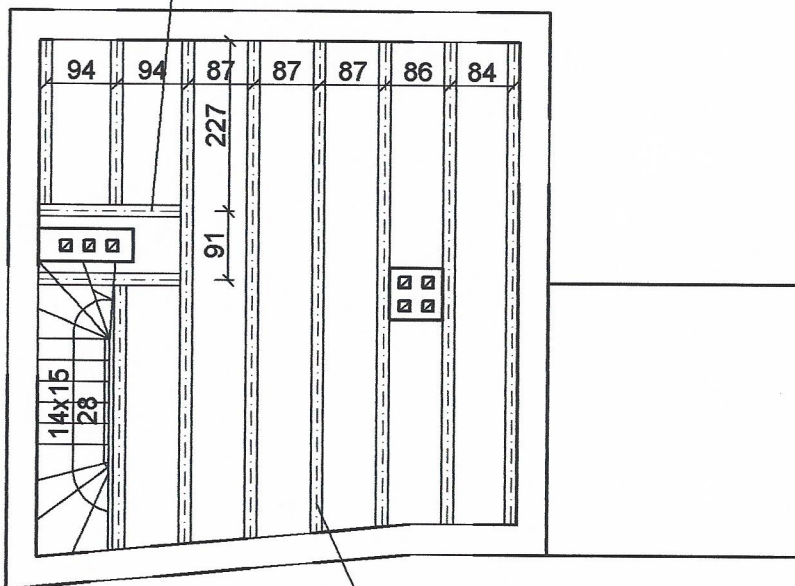
Starostwo Powiatowe
ul. 31 Stycznia 56
89-600 Chojnice
woj. pomorskie

Nazwa i adres obiektu: NADBUDOWA I REMONT BUDYNKU "DOM SZEWSKI" Chojnice, ul. Podmurna (działka nr 1668/ 1) i 1676/ 2)		
Przedmiot rysunku: Rzut poddasza		
Projektant: mgr inż. Mirosława Stanisławska GP-KZ-7342/ 260/ 94 WBPP-NB-7210/ 15 / 83	Podpis:	
Asystent Projektanta: mgr inż. Oliwia Stanisławska	Podpis:	
Data: 10.12.2008 r.	Skala: 1:100	Nr rys. 6

DOM SZEWSKI

Belka stropowa 18x20 cm

L = 3,5 m; 2 sztuki



Belki stropowe 16x20 cm

L = 7,5 m; 8 sztuk

Starostwo Powiatowe
ul. 31 Stycznia 56
89-600 Chojnice
woj. pomorskie

Nazwa i adres obiektu:

**NADBUDOWA I REMONT BUDYNKU
"DOM SZEWSKI"**
Chojnice, ul. Podmurna (działka nr 1668/ 1
i 1676/ 2)

Przedmiot rysunku:

Strop drewniany nad II piętrem

Projektant:
mgr inż. Mirosława Stanisławska
GP-KZ-7342/ 260/ 94
WBPP-NB-7210/ 15 / 83

Podpis:

Asystent Projektanta:
mgr inż. Oliwia Stanisławska

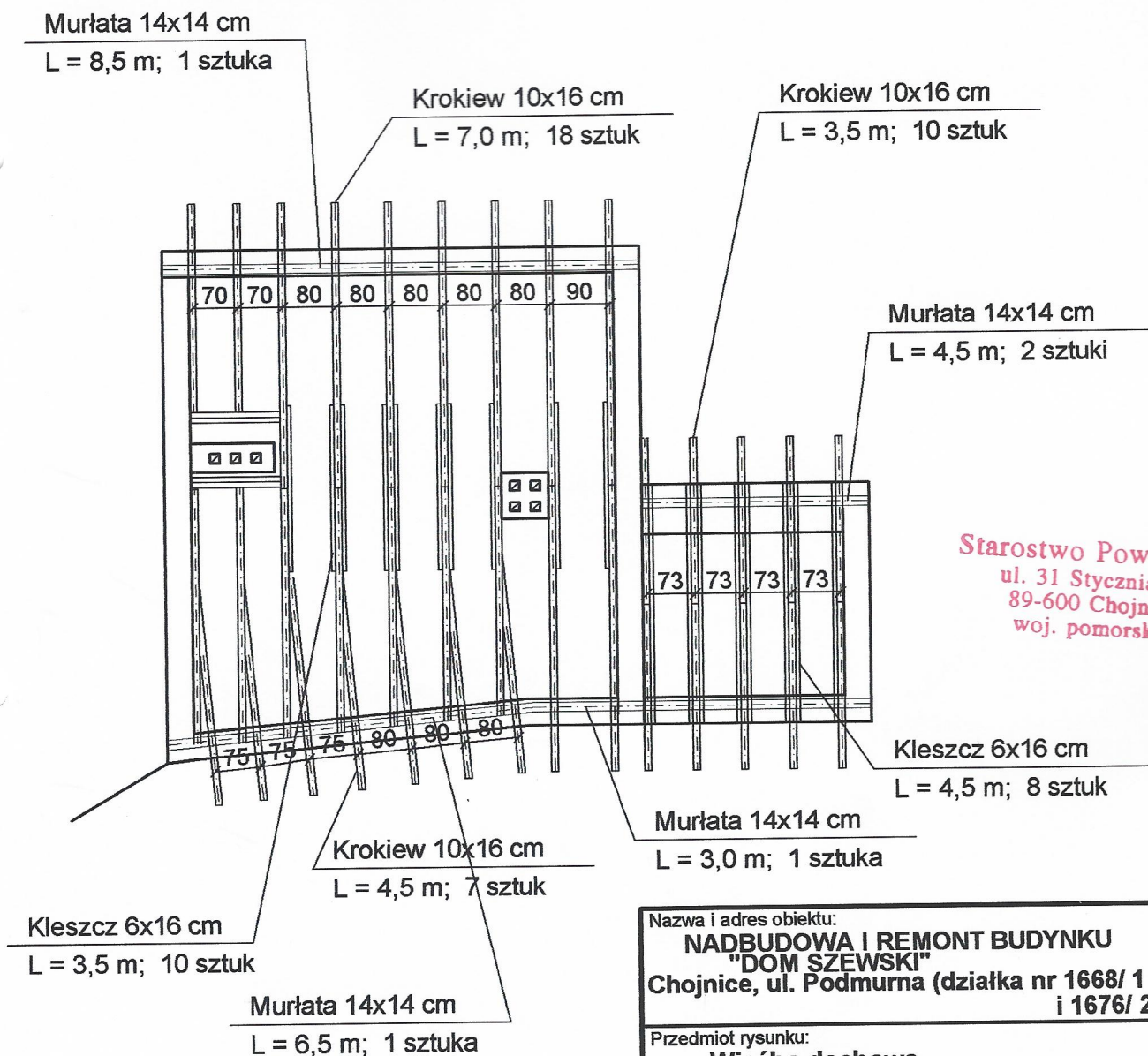
Podpis:

Data:
10.12.2008 r.

Skala:
1:100

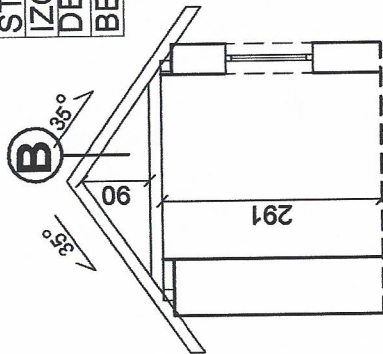
Nr rys.
7

DOM SZEWSKI



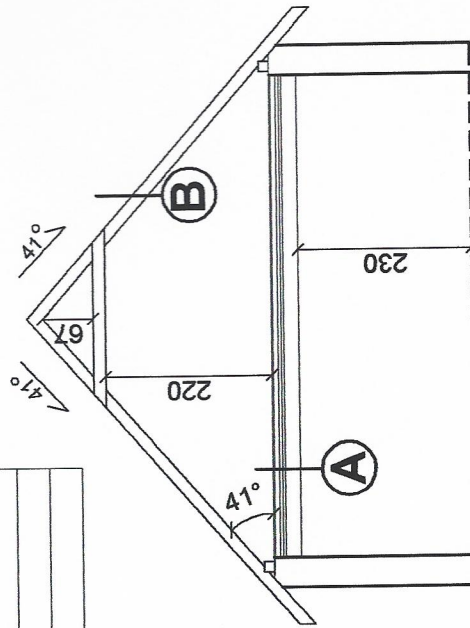
Nazwa i adres obiektu: NADBUDOWA I REMONT BUDYNKU "DOM SZEWSKI" Chojnice, ul. Podmurna (działka nr 1668/ 1 i 1676/ 2)		
Przedmiot rysunku: Więźba dachowa		
Projektant: mgr inż. Mirosława Stanisławska GP-KZ-7342/ 260/ 94 WBPP-NB-7210/ 15 / 83	Podpis:	
Asystent Projektanta: mgr inż. Oliwia Stanisławska	Podpis:	
Data: 10.12.2008 r.	Skala: 1:100	Nr rys. 8

PRZEKRÓJ B-B



(A)	
STROP	
DESKI gr. 2,5 cm	
LEGARY DREWNIANE 6x8cm	
STYROPIAN gr. 5cm	
IZOLACJA Z FOLII 0,15mm	
DESKI gr. 3,2cm	
BELKI STROPOWE 16x20cm	

PRZEKRÓJ A-A

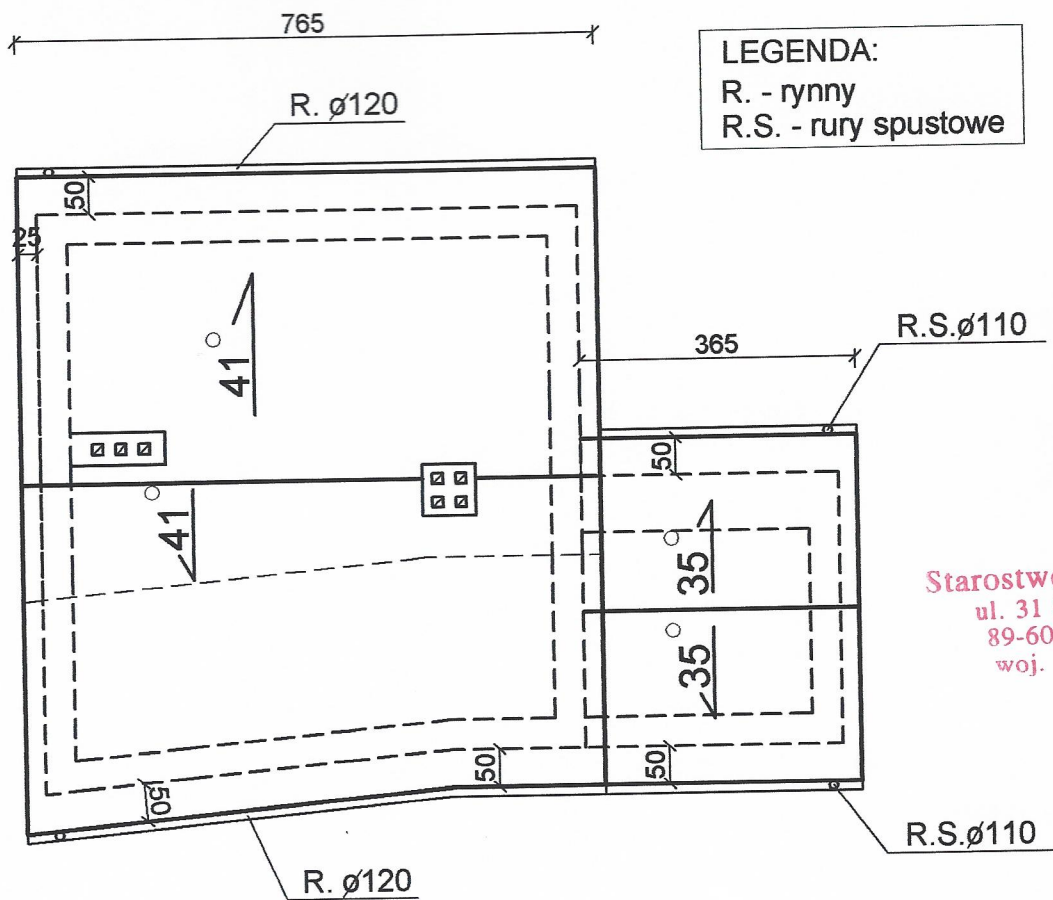


(B)	
DACH	
DACHÓWKA KARPIÓWKA W KORONKĘ	
ŁĄTY 4,5x5cm	
KONTRŁĄTY 2,5x5cm	
WARSTWA WSTĘPNEGO KRYCIA	
DESKOWANIE gr. 2,5cm	
KROKIEW 10x16cm	
PUSTKA STRYCHOWA WENTYLACYJNA	
WEŁNA MINERALNA 26cm	
PODBITKA 3x6cm	
ŁĄTY 2,5x5cm	
PAROIZOLACJA Z FOLII PE 0,15mm	
DESKI gr. 2,5cm	

Nazwa i adres obiektu: NADBUDOWA I REMONT BUDYNKU "DOM SZEWSKI" Chojnice, ul. Podmurna (działka nr 1668/1 i 1676/2)	
Przedmiot rysunku: Przekrój A-A i B-B	
Projektant: mgr inż. Mirosława Stanisławska GP-KZ-7342/260/94 WBPP-NB-7210/15/83	Podpis:
Asystent Projektanta: mgr inż. Oliwia Stanisławska	Podpis:
Data: 10.12.2008 r.	Nr rys. 9
Skala: 1:100	

Starostwo Powiatowe
ul. 31 Stycznia 56
89-600 Chojnice
woj. pomorskie

DOM SZEWSKI



LEGENDA:
 R. - rynny
 R.S. - rury spustowe

Starostwo Powiatowe
 ul. 31 Stycznia 56
 89-600 Chojnice
 woj. pomorskie

Nazwa i adres obiektu: NADBUDOWA I REMONT BUDYNKU "DOM SZEWSKI" Chojnice, ul. Podmurna (działka nr 1668/ 1 i 1676/ 2)		
Przedmiot rysunku: Rzut dachu		
Projektant: mgr inż. Mirosława Stanisławska GP-KZ-7342/ 260/ 94 WBPP-NB-7210/ 15 / 83	Podpis: 	
Asystent Projektanta: mgr inż. Oliwia Stanisławska	Podpis: 	
Data: 10.12.2008 r.	Skala: 1:100	Nr rys. 10

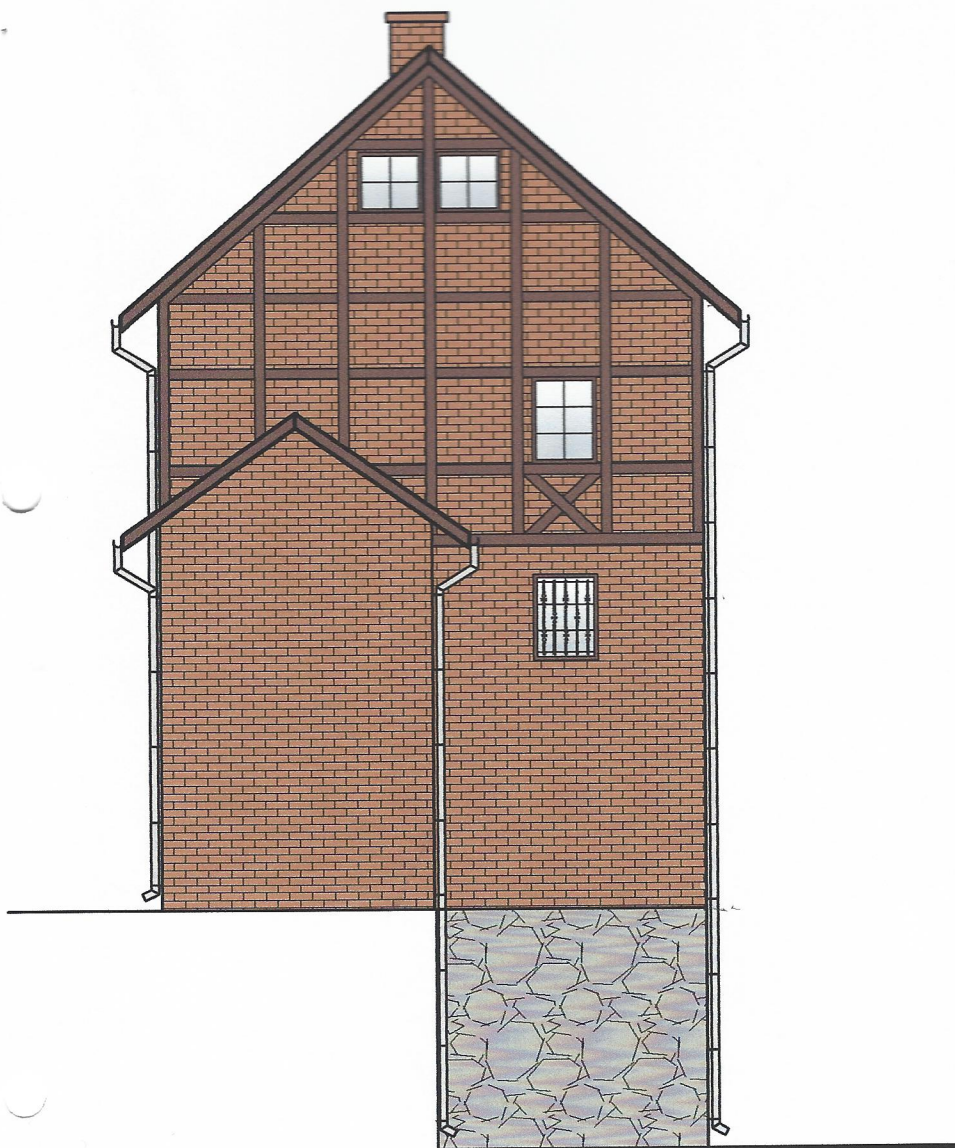
ELEWACJA WSCHODNIA



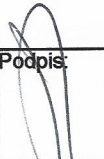
Starostwo Powiatowe
ul. 31 Stycznia 56
89-600 Chojnice
woj. pomorskie

Nazwa i adres obiektu: NADBUDOWA I REMONT BUDYNKU "DOM SZEWSKI" Chojnice, ul. Podmurna (działka nr 1668/ 1 i 1676/ 2)		
Przedmiot rysunku: Elewacja wschodnia		
Projektant: mgr inż. Mirosława Stanisławska GP-KZ-7342/ 260/ 94 WBPP-NB-7210/ 15 / 83	Podpis:	
Asystent Projektanta: mgr inż. Oliwia Stanisławska	Podpis:	
Data: 10.12.2008 r.	Skala: 1:100	Nr rys. 11

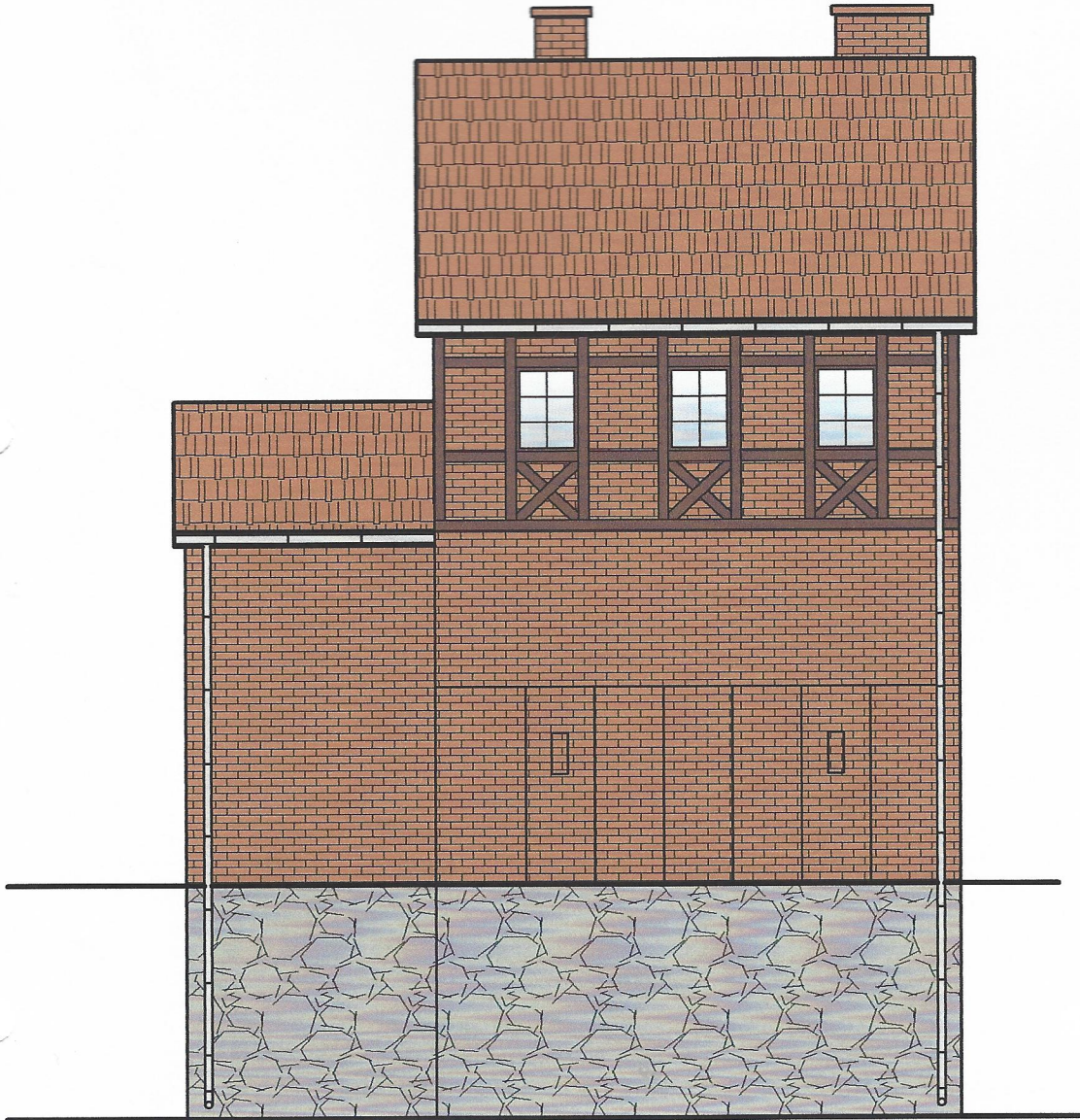
ELEWACJA PÓŁNOCNA



Starostwo Powiatowe
ul. 31 Stycznia 56
89-600 Chojnice
woj. pomorskie

Nazwa i adres obiektu: NADBUDOWA I REMONT BUDYNKU "DOM SZEWSKI" Chojnice, ul. Podmurna (działka nr 1668/ 1 i 1676/ 2)		
Przedmiot rysunku: Elewacja północna		
Projektant: mgr inż. Mirosława Stanisławska GP-KZ-7342/ 260/ 94 WBPP-NB-7210/ 15 / 83	Podpis: 	
Asystent Projektanta: mgr inż. Oliwia Stanisławska	Podpis: 	
Data: 10.12.2008 r.	Skala: 1:100	Nr rys. 12

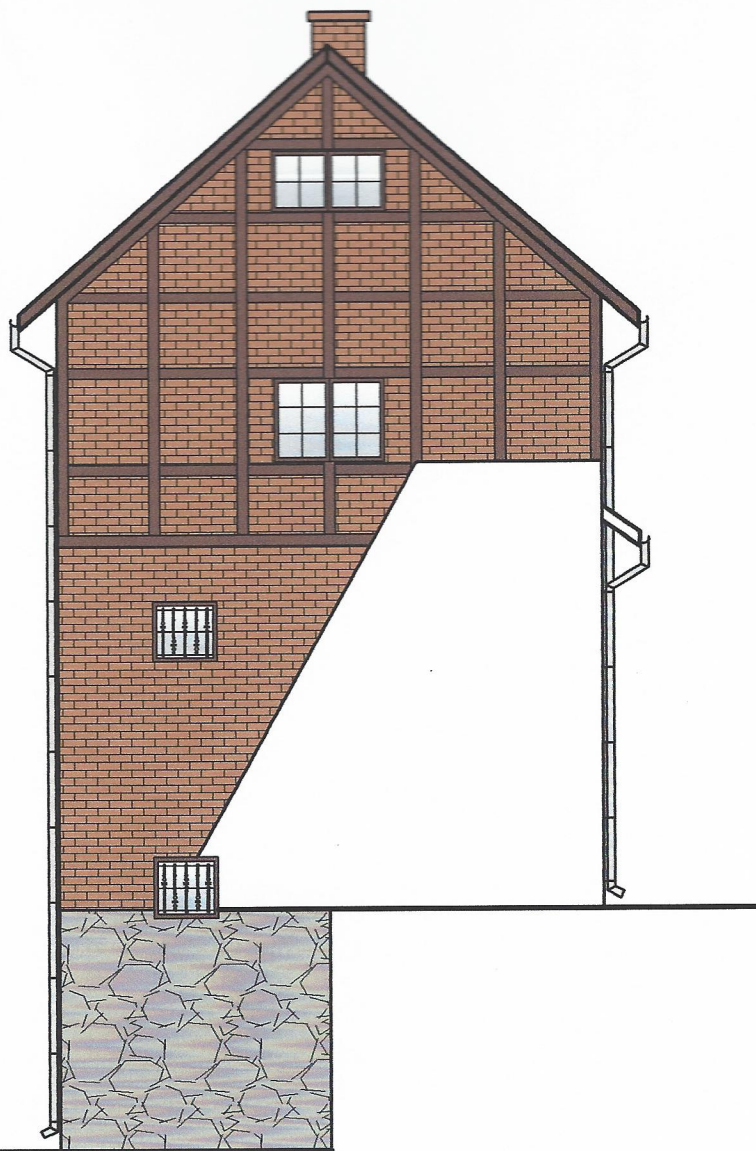
ELEWACJA ZACHODNIA



Starostwo Powiatowe
ul. 31 Stycznia 56
89-600 Chojnice
woj. pomorskie

Nazwa i adres obiektu: NADBUDOWA I REMONT BUDYNKU "DOM SZEWSKI" Chojnice, ul. Podmurna (działka nr 1668/ 1 i 1676/ 2)		
Przedmiot rysunku: Elewacja zachodnia		
Projektant: mgr inż. Mirosława Stanisławska GP-KZ-7342/ 260/ 94 WBPP-NB-7210/ 15 / 83	Podpis:	
Asystent Projektanta: mgr inż. Oliwia Stanisławska	Podpis:	
Data: 10.12.2008 r.	Skala: 1:100	Nr rys. 13

ELEWACJA POŁUDNIOWA



Starostwo Powiatowe
ul. 14 Stycznia 56
83-300 Chojnice
pomorskie

Nazwa i adres obiektu: NADBUDOWA I REMONT BUDYNKU "DOM SZEWSKI" Chojnice, ul. Podmurna (działka nr 1668/ 1 i 1676/ 2)		
Przedmiot rysunku: Elewacja południowa		
Projektant: mgr inż. Mirosława Stanisławska GP-KZ-7342/ 260/ 94 WBPP-NB-7210/ 15 / 83	Podpis: 	
Asystent Projektanta: mgr inż. Oliwia Stanisławska	Podpis: 	
Data: 10.12.2008 r.	Skala: 1:100	Nr rys. 14

ZESTAWIENIE STOLARKI OKIENNEJ

Oznaczenie na rys. rzutów	85/115	145/115	90/85	145/110	85/80	145/80	
Rodzaj wyrobu	Okna PCV						
Schemat							
	Wymiary zewn. okna	So	850	1450	900	1450	850
		Ho	1150	1150	850	1100	800
	Wymiary w świetle muru	Sz	900	1500	950	1500	900
		Hz	1270	1270	970	1220	920
Szklenie	Szyby zespolone niskoemisyjne (k = 1,3 W/mK)						
Rodzaj okucia	Okucia WINKHAUS						
Rodzaj ościeżnicy	ze zgrzewalną uszczelką wewnętrzną						
Ilość	Pivnica	-	-	-	-	-	
	Parter	2	1	1	-	-	
	I piętro	7	1	1	-	-	
	II piętro	2	-	-	1	-	
	Poddasze	-	-	-	-	2	
Kolor profili	Dąb						
Uwagi							

- Uwaga!**
- Przed złożeniem zamówienia na wykonanie okien należy sporządzić inwentaryzację powyższą w formie gotowych odpowiednich otworów i skorygować wymiary elementów podanych w zestawieniu
 - Schematy okien pokazane są w widoku od strony zewnętrznej budynku

Starostwo Powiatowe
ul. 31 Stycznia 56
83-600 Chojnice
Korona pomorskie

Nazwa i adres obiektu:
**NADBUDOWA I REMONT BUDYNKU
"DOM SZEWSKI"
Chojnice, ul. Podmurna (działka nr 1668/1
i 1676/2)**

Przedmiot rysunku:
Stolarka okienna

Projektant:

mgr inż. Mirosława Stanisławska

GP-KZ-7342/260/94
WBPP-NB-7210/15/83

Podpis:

Asystent Projektanta:

mgr inż. Oliwia Stanisławska

Podpis:

Data:

10.12.2008 r.

Skala:

1:100

Nr rys.

15